



**Axess**

**COVID**

**CERTIFICATE**

**CHECK**

 ESPAÑOL

**AXESS**

# Axess COVID CERTIFICATE CHECK

## Acceso rápido con EUDCC

Las condiciones de acceso que afectan a las estaciones de esquí cambian constantemente debido a las nuevas olas o a las mutaciones del virus. El Axess **COVID CERTIFICATE CHECK** Verificad digitalmente los certificados COVID para asegurar que se opera según la normativa vigente.

La solución de Axess garantiza que solo los asistentes con un pase válido y un Certificado Digital COVID de la UE (EUDCC) vigente podrán validar su entrada.

El proceso de venta permanece inalterable por lo tanto los operadores pueden vender los tickets

Utilizando los canales de venta habituales. La única diferencia es que los tickets se emiten en estado inactivo y para poder utilizarlos en los tornos los visitantes deben activarlos con un Certificado Digital COVID de la UE en regla (EUDCC). Este proceso de activación tiene lugar de manera autónoma en el punto de activación usando el Axess **SMART SCANNER 600**. Los visitantes escanean el ticket y seguidamente el QR de su EUDCC. La entrada se activará con el certificado válido, activando el turno.

Las opciones de configuración permiten definir reglas y adaptarlas a los cambios durante la temporada, ej. periodo de validez.

Además, la activación a través de la web de activación permite que los visitantes activen el ticket online cómodamente introduciendo el número de venta o pase y subiendo el código QR EUDCC válido. El sistema activará la entrada según las reglas definidas en ese momento. Los Axess **HANDHELDS** se pueden utilizar como puntos de activación adicionales aportando también más flexibilidad. Por supuesto, el forfait se puede adquirir y activar en la taquilla de venta donde el personal de caja escaneará el EUDCC y activará el ticket. De manera alternativa el personal puede comprobar visualmente el EUDCC y seguidamente activar el ticket en el punto de venta.

Señal luminosa  
360°



**Axess  
SMART SCANNER 600**

Activa el pase en el Punto de activación.

### Resumen

- › El pase solo se activa con un EUDCC válido.
- › Opciones manuales de activación:
  - Axess **HANDHELD**
  - Axess **POS**
- › Activación autónoma:
  - Axess **SMART SCANNER 600**
  - Activación online a través de la web

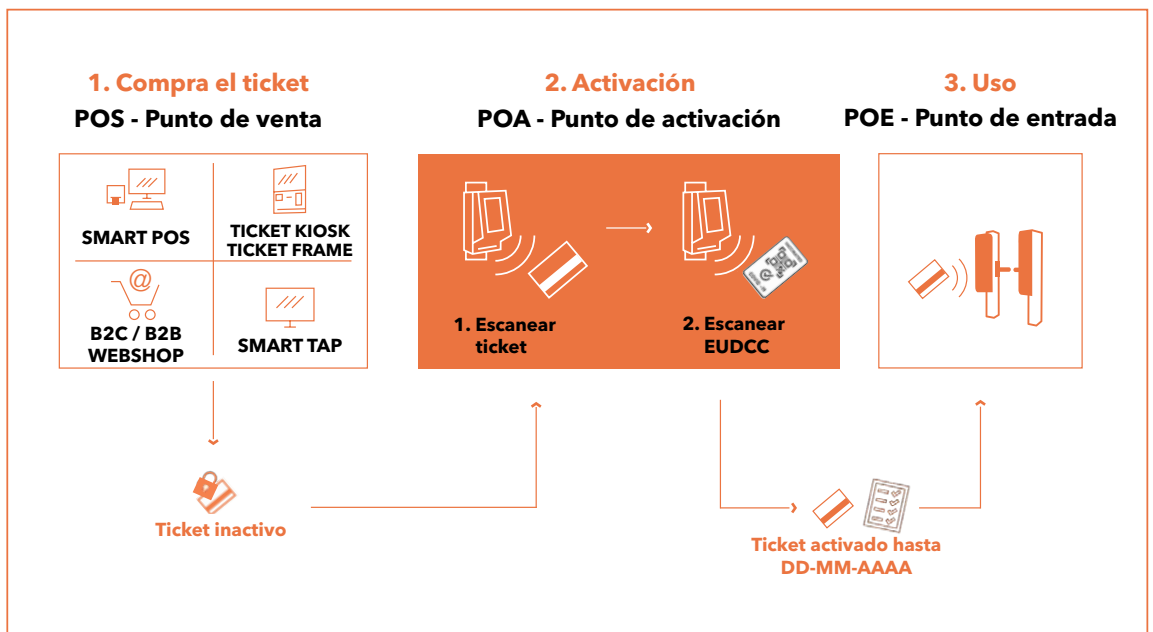
## Resumen de las posibilidades de activación



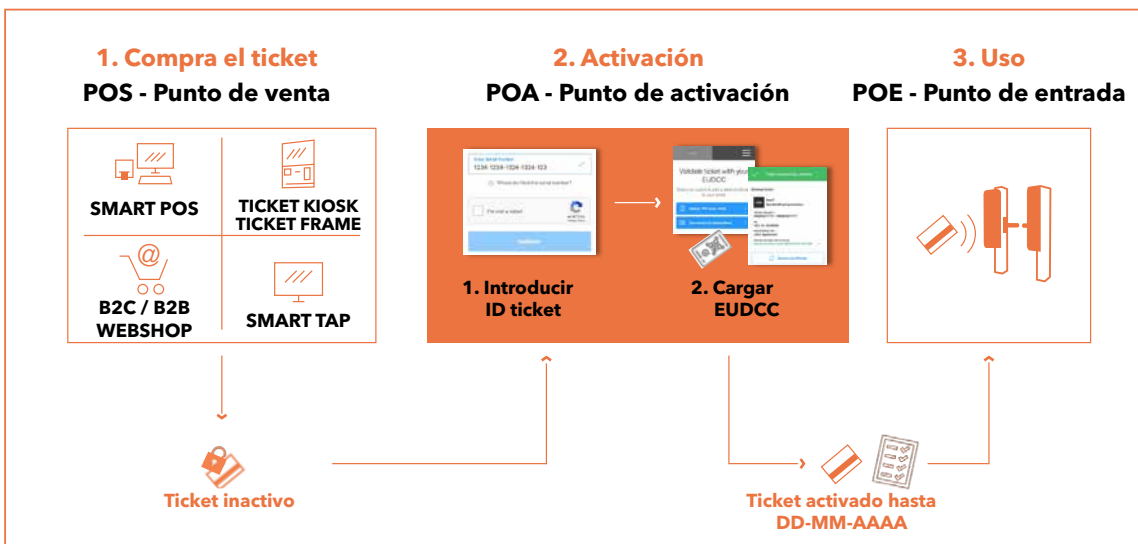
El personal puede activar los pases in situ o de manera autónoma. En el caso de los visitantes pueden activar los tickets en casa a través de la web de activación del destino o en los puntos de activación del resort.

## Proceso de activación

El proceso de compra no cambia y se puede llevar a cabo en todos los puntos de venta. La única condición para poder acceder al recinto es tener el ticket activado. Escaneando el código QR del EUDCC en el **SMART SCANNER 600**, se lleva a cabo este paso intermedio sea cual sea la ubicación del acceso y evita las filas antes de acceder a las puertas de entrada.



## Activación online del visitante



El visitante puede activar el ticket entrando el identificador y cargando posteriormente el EUDCC. Si desea más información o tiene cualquier consulta sobre la integración con su sistema por favor contacte con el equipo Axess en [axessiberica@teamaxess.com](mailto:axessiberica@teamaxess.com) o en el +34 976974594.

[teamaxess.com](http://teamaxess.com)



---

# COVID CERTIFICATE CHECK