

Modernización del prestigioso estadio nacional de Nueva Zelanda



Eden Park

Nueva Zelanda

Durante más de 100 años, Eden Park ha sido el hogar del Auckland Cricket y el Auckland Rugby. Una historia repleta de momentos deportivos memorables. Eden Park ha sido sede de eventos desde 1903, incluidos los Empire Games de 1950, la ceremonia de apertura del World Masters Game de 2017, la Lions Series, los partidos anuales de la Copa Bledisloe entre muchos otros.

“Estamos encantados de asociarnos con Axess, un fabricante internacional líder en sistemas de administración de accesos y emisión de tickets”, dice el director ejecutivo de Eden Park, Nick Sautner.

El icónico estadio nacional Nueva Zelanda se encamina hacia el futuro digital.

Las completas soluciones de Axess proporcionarán a los visitantes de Eden Park un acceso más fácil y rápido al estadio. En este estadio instalamos 40 unidades de **AX500 Smart Gate NG**, 20 unidades de **AX500 Smart Gate NG Mobile**, 17 unidades de Axess **SMART POST 600** y 70 Axess **HANDHELD**.

Enfocados en la velocidad y la seguridad, cada ticket se verificará en 0,1 segundos y seguidamente se abrirá la puerta. La eficiencia de los sistemas

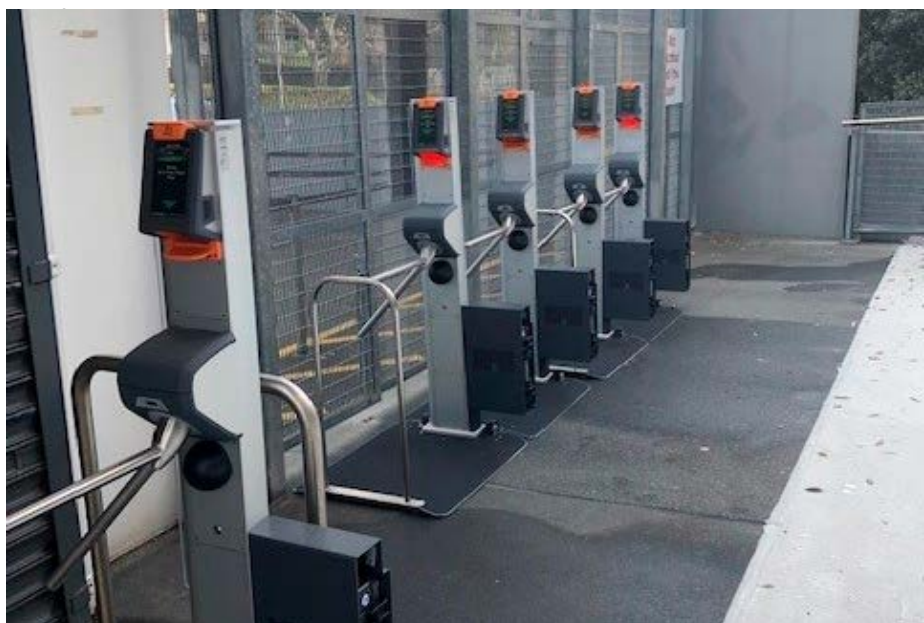


Axess HANDHELDS



Axess en estadios ya equipados con esta tecnología permite dar acceso a 81.000 personas en 2 horas. Al mismo tiempo, los procesos automatizados reducen la carga de trabajo del personal el día del partido. Los sistemas Axess están abiertos a nuevas tecnologías, se integran fácilmente e incorporan las últimas tendencias en el desarrollo de productos. Debido a la tecnología Open Design, podemos procesar los datos de los tickets de proveedores como Ticketmaster, Ticketek y Flicker.

Axess está encantada de iniciar una colaboración a largo plazo con Eden Park y digitalizar el acceso de este



- AX500 SMART GATE NG
- AX500 SMART GATE NG Mobile
- Axess SMART POST 600 NFC
- Axess HANDHELDS
- Axess SMART SCANNER 600 NFC
- Axess RAILING



Axess SMART POST 600 NFC